

mIRcury:

Kalabalıkta Gerçek Zamanlı Vücut Isısı



➤ HGH, 1982 yılından bu yana, kızılötesi teknolojisinde yenilikçilik konusunda kendisini bir lider olarak kanıtlamıştır. Covid-19 pandemisinin dünya genelinde yayılması ile birlikte HGH olarak, yepyeni bir yüksek vücut ısısı algılama ve izleme teknolojisi geliştirdik. Panoramik Isı Tarama kameramız mIRcury, halka açık kalabalık alanlarda hızlı ve verimli bir ön tarama sağlamak için geniş ve kalabalık ortamlarda vücut ısısını ölçmek üzere dizayn edilmiştir.



mIRcury, tüm yönlerde ve kısa veya uzun mesafelerde yüksek vücut ısılarını aynı anda tespit etmek ve izlemek için dizayn edilmiş olan anahtar teslim ve kullanımı kolay bir **vücut ısısı tarama çözümü**dür.

Kapsamlı ürün paketine, yüksek vücut ısısı algılama yazılımı ile çalışan panoramik termal kanal ile isteğe bağlı entegre yüz tanıma için kullanılan gündüz (renkli) kamera kanalı da dahil olmak üzere çift kamera kanalını desteklemektedir.

mIRcury kalabalığın içindeki tüm insanların gerçek zamanlı ve doğru ısı vücut ısısı tespitini sağlar; böylelikle, özel bir geçiş alanı kurulmasını gerektirmediğinden uzun kuyruklar oluşmasını engeller.

Termografi teknolojisinde lider olan HGH tarafından tasarlanan harici bir referans kaynağının kullanımı, son derece hassas bir ısı ölçümü gerçekleştirmenizi sağlar: CN-37 Blackbody referans kaynağımız Uluslararası Birincil Standartlar (International Primary Standards) izlenebilir kalibrasyon sertifikalı şekilde teslim edilir.

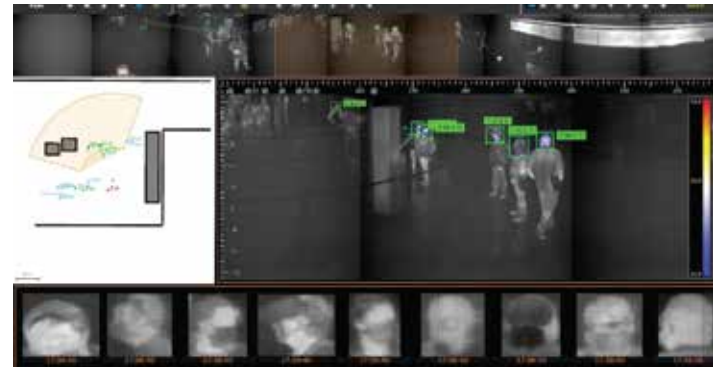
Kablosuz tablet seçeneği sunan mIRcury ısı tarama çözümü ➤



Temel Özellikler



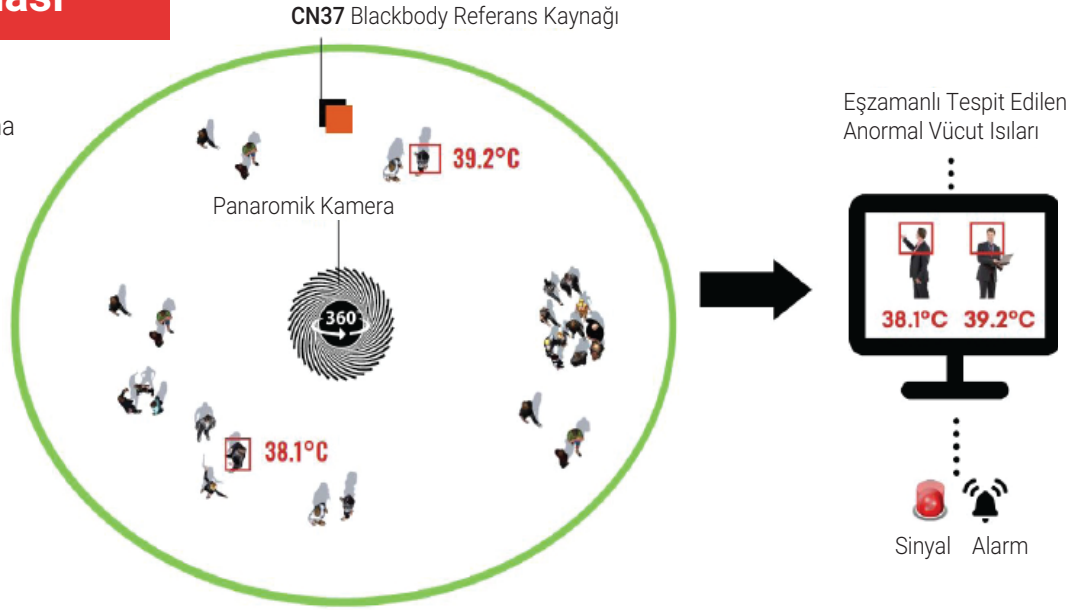
- Yüksek vücut ısısına sahip hareketli veya sabit insanlarda eşzamanlı çok yönlü ısı algılama
- Yüksek doğruluk ± 0.3 °C
- Geniş panoramik algılama mesafesi > 1000 m2
- Otomatik yüz tanıma: maskesiz insanlar, diğer ısı kaynaklarını (sıcak bardak, cep telefonu, bilgisayar vb.) hariç tutmak için yanlış uyarı filtreleme
- Operatörlere otomatik bildirim: mini fotoğraf, flaşör aktivasyonu, sesli alarm.
- Zaman kaydırma: kaydetme ve gerektiğinde tekrar oynatma
- Kablosuz bağlantı ile uyarıları doğrudan tabletinize alın ve görüntüleyin
- Yüksek vücut ısısını doğrulamak için isteğe bağlı FDA onaylı IR termometre



➤ Panoramik Ateş Taraması için mIRcury kullanılan bir havaalanı

Panoramik Isı Taraması

mIRcury'nin benzersiz panoramik tarama teknolojisi, yüksek vücut ısısına sahip birden fazla kişiyi, konumları ve duruş şekilleri fark etmeksizin 1000 m²'lik bir alan içinde anında tespit ve kontrol eder.



▼ Kalabalık ve rastgele insan akışının söz konusu olduğu geniş alanlarda panoramik ve önleyici şekilde yüksek vücut ısısı taraması.



Faydaları ve Uygulama Alanları

- Uzun kuyruk ve bekleme sürelerini azaltın
- Yolcu deneyimi üzerindeki etkiyi en aza indirin
- İnsan gücünden tasarruf edin
- Temassız



mIRcury ön tarama sistemleri, virüs veya diğer hastalıklar gibi tıbbi durumları teşhis veya tespit etme amacı taşımaz. HGH termal görüntüleme ürünleri yalnızca vücut ısısındaki değişiklikleri tespit etmek için kullanılmalıdır. Yüksek vücut ısısı tespit edilmesi halinde, bu durum derhal onaylı bir tıbbi ekipmanla kontrol edilmelidir.

TÜRKİYE (Merkez)

Adres: Beştepe Mah. Dumlupınar Blv.
A Blok No: 6/1/18 Kat.12 Ofis: 1125/E9
06560 Yenimahalle / Ankara

Ofis: +90 312 295 6481
Mobil: +90 534 892 4692
Faks: +90 312 295 6200

ROMANYA

Adres: București Sectorul 2, Bulevardul
Ferdinand I, Nr 70, Etaj 3, 021395
Bükreş

Ofis : +40 213 375 000
Mobil : +40 746 99 33 44
Faks : +40 213 375 003